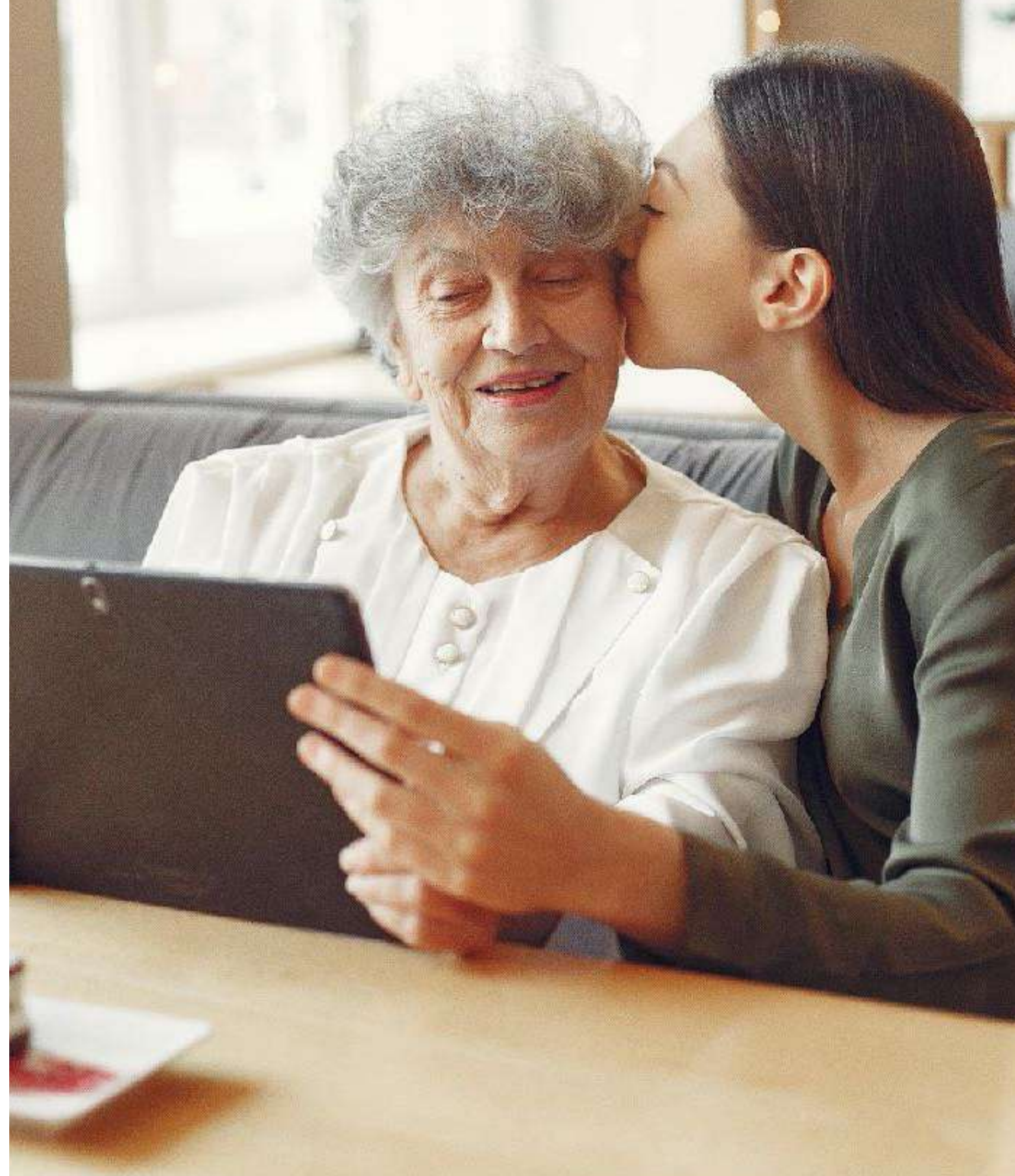


# Proposition d'accompagnement

---



BIBHÖP





# Sommaire

---

Nos Valeurs

01

Notre Histoire

02

Le Fondateur

03

Notre Mission

04

Notre Proposition

05

Le Contexte

06

Les Chiffres Clés

07

Cadre Juridique

08

Notre Offre

09

Nos Services

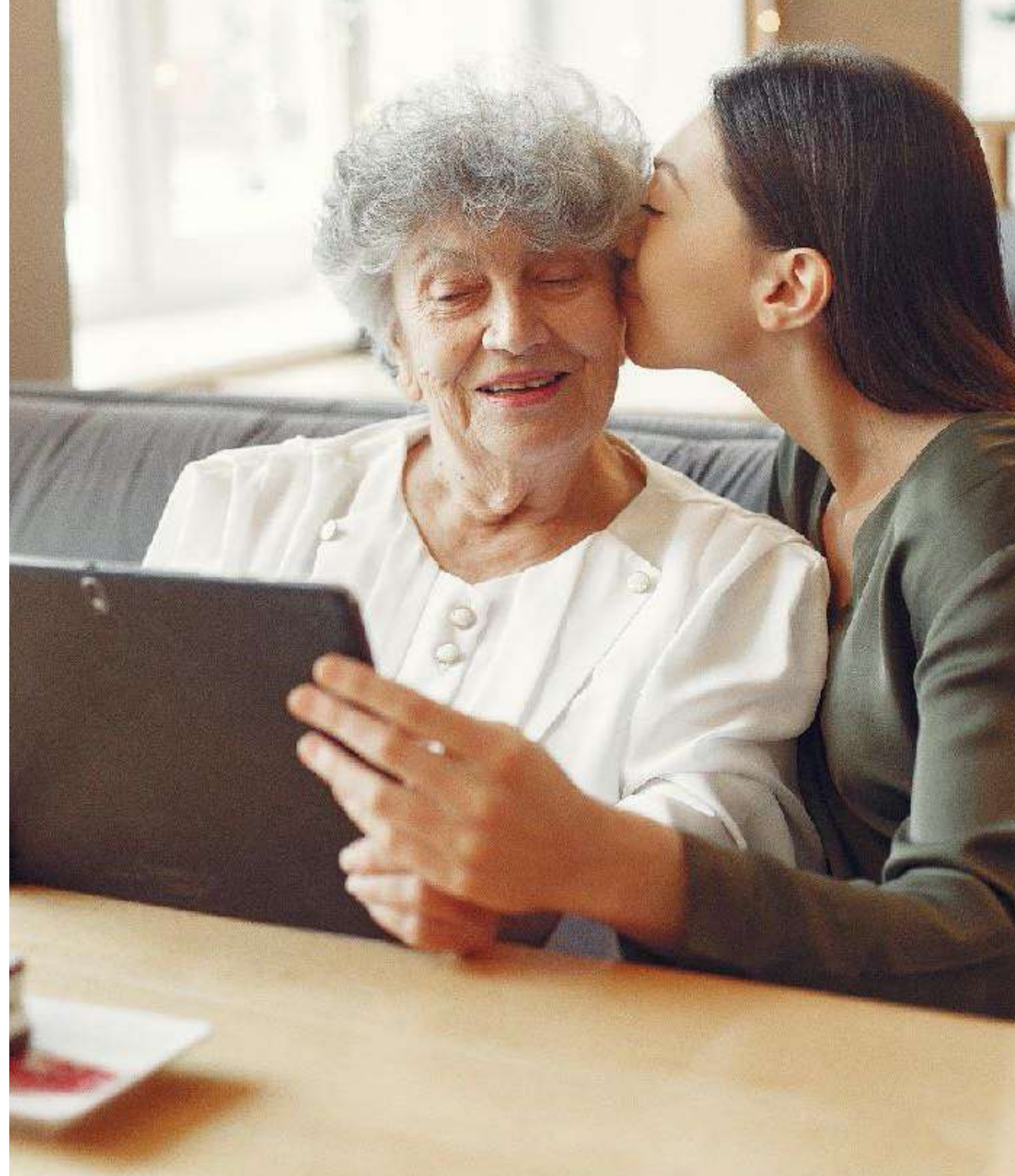
12

Nos Résultats

13

Notre équipe

14





# Nos Valeurs

## Être bienveillant, ensemble

« Fédérer la famille et les proches pour accompagner une personne fragile. »



*Christophe Brissonneau*

# Notre Histoire : Chronologie



Balise de géolocalisation  
pour l'Alzheimer

2006



2008

PC pour senior avec  
services



EXAPAD Paris avec  
INNOS :  
Tablette de lien social.

2012

Consultant pour  
Isère@Dom  
Auditeur HS2



AAP Gérontopôle  
St Etienne

2019

Lancement



2020

# Le Fondateur

Le parcours d'une vie :

J'ai partagé à 25 ans la dégénérescence Alzheimer de ma grand-mère ... cela m'a profondément marqué.

Diplômé Arts & Métiers / ParisTech. Après 20 ans dans l'industrie, j'ai saisi l'occasion pour passer de l'envie à la réalité : concilier digital et humanisme, acceptation VS complexité VS progrès, engagement personnel, autonomie, partage de l'accompagnement d'un proche.

J'ai appliqué mes idées sur une balise de géolocalisation pour les familles subissant l'errance d'un proche, puis sur un PC tactile à la maison avec des services de proximité, enfin sur une tablette tactile testée dans un AAP sur Paris.

Aujourd'hui, ingénieur techno-social et gérontologue, j'ai créé BIBHOP tout en continuant à apprendre : Je suis consultant HS2 APAVE pour les SAAD, les pharmacies et les prestataires de services, et acteur dans plusieurs associations.





# Notre Mission : Être ensemble pour accompagner

## Nos Missions :

- Utiliser la technologie via un support efficace, connecté et ouvert.
- Agir pour stimuler les proches, pour bâtir un entourage responsable.
- Réagir pour anticiper, vivre le quotidien, avertir rapidement, partager
- Créer une culture d'éducation et de prévention des fragilités et du vieillissement.

## Concrètement:

- Nous avons construit des interfaces digitales sur un portail de services et sur une tablette simplifiée, utilisables par les particuliers comme les professionnels.
- Ces services favorisent l'investissement personnel de tous à participer à une cause commune.
- Nous positionnons chaque situation dans le temps, pour ensuite pouvoir la préparer ; nous proposons à chacun d'agir selon ses propres convictions.
- Nous favorisons l'attention de chacun des aidants pour réfléchir à ses propres fragilités et s'ouvrir à d'autres situations d'aides.

# Notre Proposition



Organiser  
l'accompagnement avec  
des personnalités  
différentes



Communiquer et partager  
les situations, informer  
chaque individu comme il  
le souhaite



Prévenir par SMS en cas  
d'alerte volontaire ou  
lorsqu'une situation le  
nécessite



Fournir à chaque aidant  
les indicateurs pour  
prévenir des situations à  
risque

# Le Contexte

Le bien-vieillir à domicile est au croisement d'un double enjeu : le bien-être des seniors et la capacité des individus et des pouvoirs publics à financer le coût de la dépendance

La société française de 2050, où près de 5 millions de Français auront plus de 85 ans et dans laquelle le nombre d'aînés en perte d'autonomie aura presque doublé, cette société se construit aujourd'hui.





# Les Chiffres Clés

## Les Personnes Âgées

- 17,8 Millions Plus de 60 ans en 2020 ( 26 % de la population ) et seront 26 millions en 2070

## La perte d'autonomie

- 4,3 Millions de personnes de 20 à 50 ans vivant à domicile ont une ou des limitations fonctionnelles, et/ou une reconnaissance administrative de handicap, et/ou un handicap ressenti : soit environ un adulte sur sept.

## La perte d'autonomie

- Aujourd'hui 6,6 millions de Français âgés de 16 ans ou plus souffrent d'isolement, c'est-à-dire qu'ils déclarent avoir moins d'un contact par semaine.



<https://www.cnsa.fr>

<https://www.monalisa-asso.fr/>

# Cadre Juridique

## Projet de Loi (Application en France en 2021 ?) :

### 6 PRIORITÉS (...) CLÉS POUR LES PROCHES AIDANTS

1. Rompre l'isolement des proches aidants et les soutenir au quotidien.
2. Ouvrir de nouveaux droits sociaux aux proches aidants et faciliter leurs démarches administratives.
3. Permettre aux aidants de concilier vie personnelle et vie professionnelle.
4. Accroître et diversifier les solutions de répit.
5. Agir pour la santé des proches aidants, 31 % des aidants délaissant leur propre santé
6. épauler les jeunes aidants.



<https://www.gouvernement.fr/aidants>



# Notre Offre

## **Vous faciliter la vie :**

- Fournir les services pour stimuler les liens sociaux, et encourager un meilleur partage des actes du quotidien auprès de tous.
- Favoriser les échanges et l'intégration pour développer une culture familiale de la bienveillance quotidienne et de l'anticipation, le repérage des « signaux faibles » .
- Proposer des services et de dispositifs originaux pour améliorer la réactivité à une situation à risque.



# Notre Démarche :

- Réunir en commun un groupe d'aidants autour de la personne aidée
- Stimuler ce cercle de confiance et motiver à communiquer selon les disponibilités de chacun
- Partager les bonnes pratiques d'usage des outils pour le suivi et l'observation des situations
- Faire progresser le groupe par un suivi, avec les services sous-utilisés, par l'anticipation





# Boutique en ligne: L'offre tablette, les objets connectés



La personne-coeur et les aidants  
utilisent les services via  
un portail accessible  
en format web



Pour la personne-coeur, si elle le  
souhaite, nous proposons à la  
place une tablette facile à utiliser  
et disposant des mêmes services.



Nous disposons aussi d'objets  
connectés pour adapter  
la solution  
aux besoins des usagers.

EN ACTION :  
POLITIQUE RSE

# Nos Services

- Nous proposons des tutoriels aux outils ergonomiques et numériques spécialisés
- Nous vous recommandons des méthodes d'intégration sociale et des interlocuteurs référents
- Nous vous écoutons pour adapter et améliorer l'usage des services dans les familles





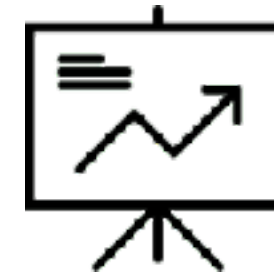
# Nos Résultats



Disposer d'un **avertisseur** pour prévenir des situations à risque



S'appuyer sur l'entourage de confiance (famille, voisins, amis)



Proposer des indicateurs observateurs observateurs dans le temps



Valoriser la présence de chaque acteur selon sa volonté et sa disponibilité



Partager les actions et les résultats



Conserver la discrétion des utilisations pour éviter la dissémination des données.

# Notre Équipe



**Christophe**

Fondateur de Bibhop, gérontologue. Pilote les développements, la partie industrielle et la stratégie.



**Delphine**

Femme entrepreneuse, partage la commercialisation de l'offre et travaille sur l'organisation



**Cindy**

Femme entrepreneuse, gestion de la stratégie digitale et consultant handicap et numérique



# Ils nous font confiance



